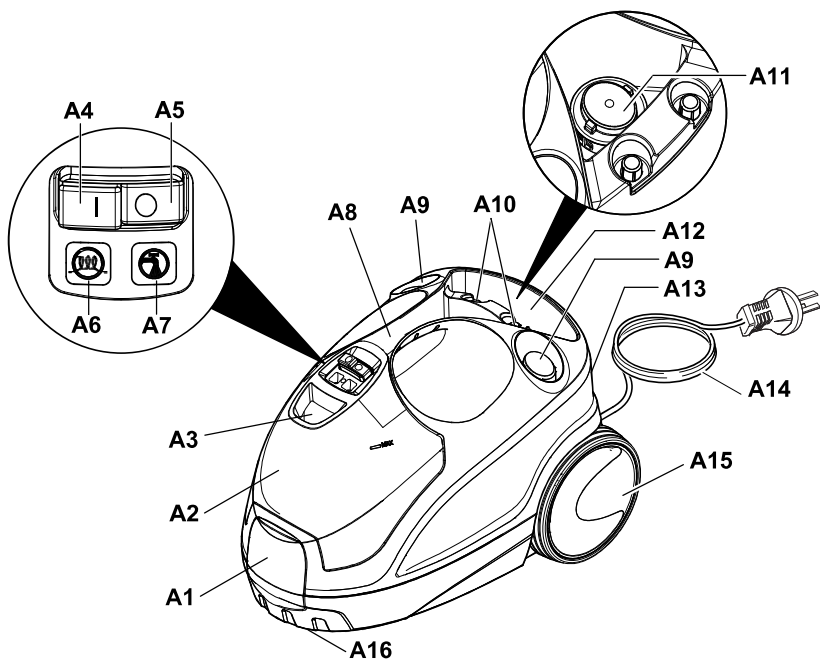


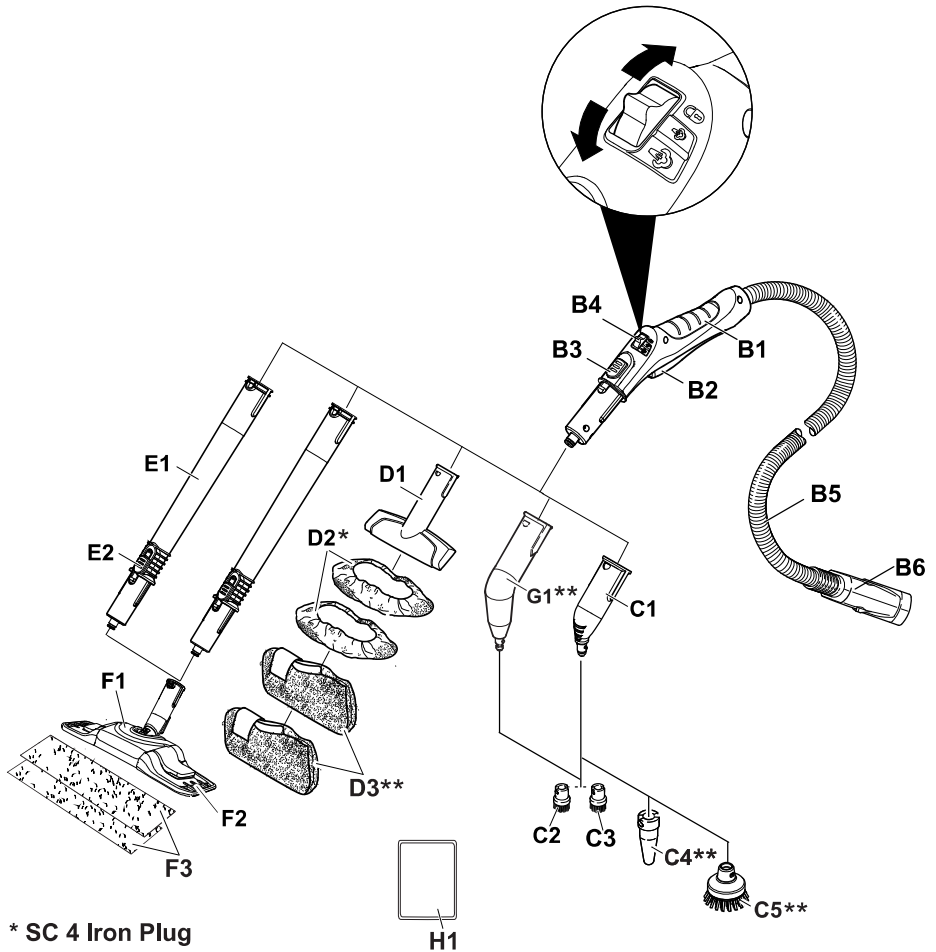
设备说明

- | | | | |
|----|-------------|-----|-----------|
| A1 | 带罩盖的设备插座 | A10 | 附件支架 |
| A2 | 水箱 | A11 | 保养封盖 |
| A3 | 净水箱加水口 | A12 | 电源线存储架 |
| A4 | 开关 - 开 | A13 | 底部喷嘴停止支架 |
| A5 | 开关 - 关 | A14 | 电源线 |
| A6 | 加热器控制灯 (绿色) | A15 | 转动轮 (2 个) |
| A7 | 缺水控制灯 (红色) | A16 | 导向轮 |
| A8 | 手柄 | | |
| A9 | 附件支架 | | |



设备说明

- | | | | |
|----|------------------|----|-----------|
| B1 | 蒸汽枪 | D1 | 人工刷 |
| B2 | 蒸汽调节柄 | D2 | 厚绒布覆盖物 2个 |
| B3 | 解锁钮 | D3 | 微纤维套 2个 |
| B4 | 蒸汽量选择开关 (用于保护儿童) | E1 | 加长管 (两个) |
| B5 | 蒸汽软管 | E2 | 解锁钮 |
| B6 | 蒸汽插头 | F1 | 底部喷头 |
| C1 | 单喷嘴 | F2 | 侧板 |
| C2 | 圆形刷 | F3 | 微纤维地巾 2个 |
| C3 | 圆形刷 | G1 | 蒸汽涡轮刷 |
| C4 | 压力喷嘴 | H1 | 除垢剂 |
| C5 | 圆形刷 | | |



* SC 4 Iron Plug

** SC 4 Premium Iron Plug

简要说明

图 1

→ 给水箱一直加水到“最大”刻度。

图 2

→ 将蒸汽插头插到设备插座上。

图 3

→ 插上电源。

→ 启动设备。

图 4

→ 加热器控制灯闪烁绿灯。

一旦加热器控制灯常亮，则蒸汽清洗机准备好运行。

图 5

→ 将附件接到蒸汽枪上。

→ 操作蒸汽杆。

